

lease  
a bike

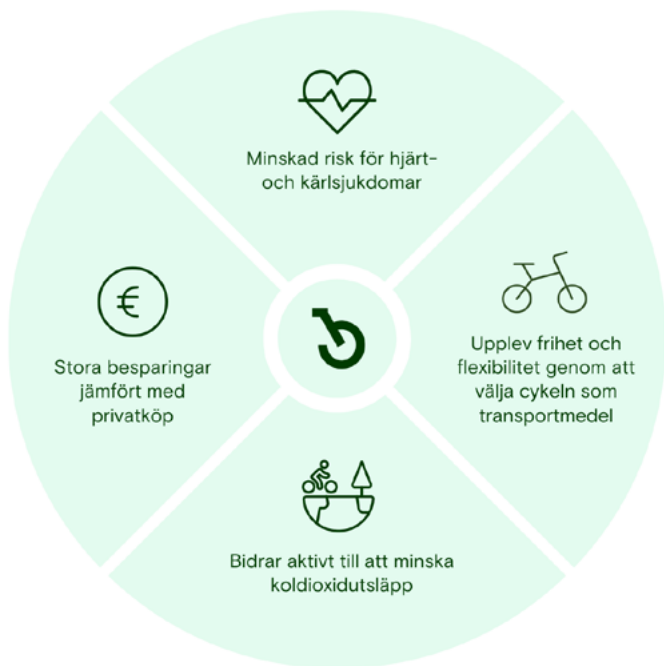


**Förmånsbicyklar via Lease a Bike**

# Vad innebär förmånscykel?

Med Lease a Bike betalar du din drömcykel genom ett avdrag på din bruttolön, vilket resulterar i ett betydligt billigare cykelköp än privat. Använd cykeln privat och på din fritid, precis som du önskar - alltid smidigt och helförsäkrat.

Efter leasingperioden (36 mån) får du möjlighet att köpa ut cykeln till ett förmånligt pris (marknadsvärde), alternativt lämna tillbaka cykeln och leasa en ny. I det fall du skulle bli längre sjukskriven, föräldraledig eller säga upp dig/bli uppsagd, finns vår **ta-tillbaka-garanti** (efter 6e mån) som innebär att du kan återlämna cykeln och avsluta avtalet utan extra kostnad.



Att välja cykeln som färdmedel är inte bara snällt för plånboken och miljön, det är även en investering i din hälsa! Du sparar också pengar på bränsle och parkering - samtidigt som du ger ditt hjärta och kropp en extra boost.

**En win-win för både din plånbok och hälsa helt enkelt!**

# Ett förmånligt val

Utöver det faktum att cykling bidrar till ett hälsosammare, grönare och mer mobilt liv, finns det flera betydande fördelar med att leasa en förmånscykel via Lease a Bike:



## Upp till 40% besparing

Betala din förmånscykel via ett bruttolöneavdrag och spara genom skatteförmåner upp till **40%** jämfört med privatköp.



## Sveriges största utbud

Välj bland ett brett urval hos din [lokala återförsäljare](#) med cyklar från välkända internationella och inhemska tillverkare. [Onlinebeställning](#) är också möjligt!



## Heltäckande försäkring

Omfattande skydd för cykeln med mobilitetsgaranti och nyvärdesgaranti vid skada eller stöld ingår alltid.

**Helt utan självrisk!**

Vi erbjuder även [servicepaket](#) och hjälp att välja din cykel från våra lokala handlare. Serva din cykel från valfri av våra 200+ anslutna butiker.



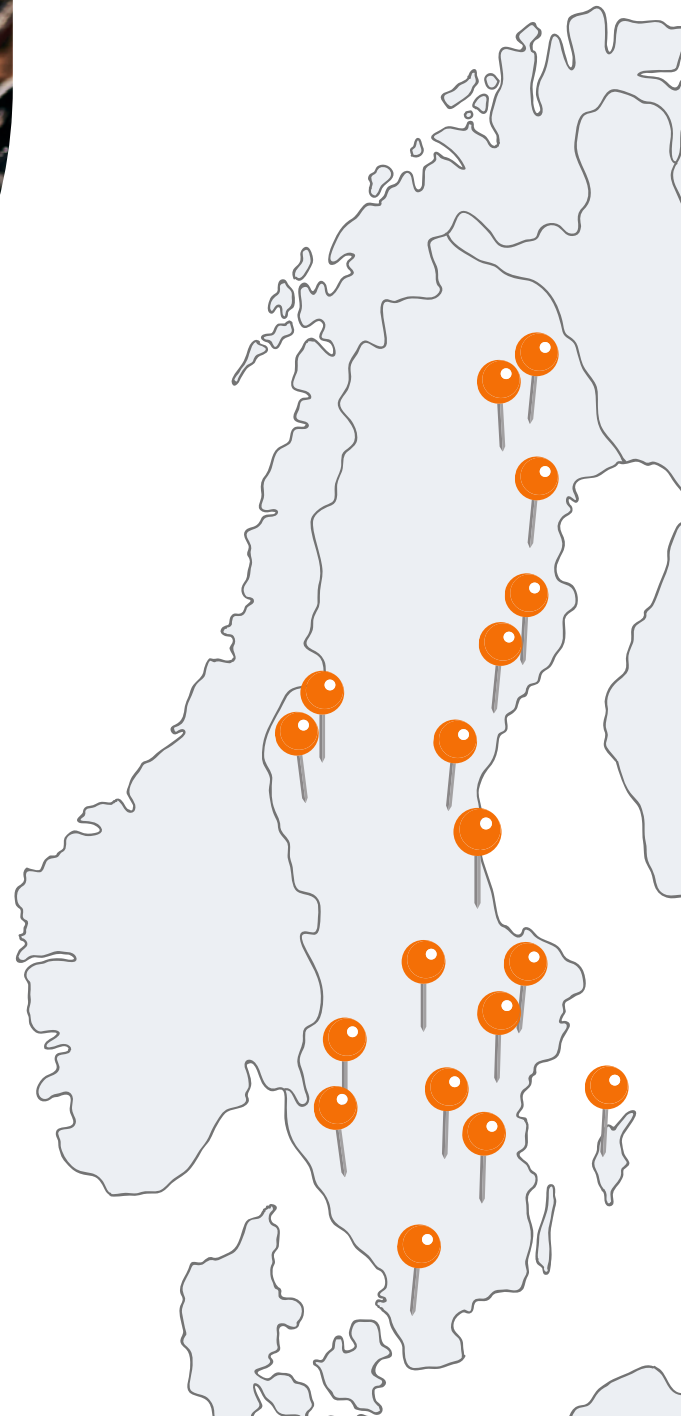


## Vi finns där du befinner dig!

Med Lease a Bike väljer du din drömcykel helt fritt från någon av våra **200+** anslutna återförsäljare. Genom att samarbeta med lokala handlare kan vi erbjuda det största utbudet av cyklar i Sverige.

Oavsett om du befinner dig i Stockholm, Karlstad eller Umeå - med vår återförsäljarkarta kan du enkelt hitta en ansluten handlare nära dig!

Hitta din närmsta återförsäljare





# Beställ din cykel med hemleverans

Vill du beställa din cykel i lugn och ro hemifrån gör du det enkelt hos [tcmcykel.se](https://tcmcykel.se)

Det finns över 1500 modeller att välja bland i alla kategorier och cykeln levereras ända hem till din bostad. Välj till ett servicepaket så kan du serva din cykel hos någon av Lease a Bike's 200+ anslutna verkstäder. **Snabbt, smidigt & enkelt!**

## Hur gör jag?



1. Välj din cykel



2. Beställ cykeln som förmåncykel hos [tcmcykel.se](https://tcmcykel.se)



3. Växlar, bromsar och allt annat på din nya cykel ställs in och eventuella extra tillbehör du beställt monteras



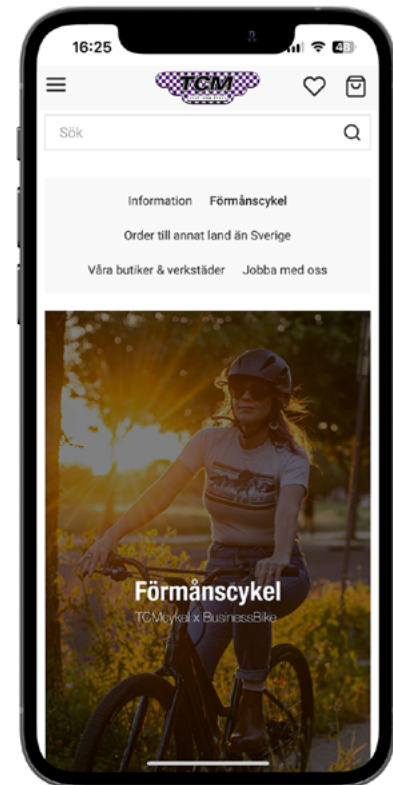
4. Mekanikerna packar cykeln tryggt i en stor kartong och transporterar den hem till din ytterdörr



5. Du tar emot cykeln & följer de enkla monterings-filmerna för bl.a. pedaler och styre



6. Ut och njut av din nya cykel!



## Mountainbike

För spänningssökaren



## Lådcykel

Ultimata familjecykeln



## Elsykel

För smidig pendling



# Hur mycket kan jag spara?

För att konkretisera våra kalkyler och urval har vi valt ut två modeller som finns hos våra anslutna återförsäljare. Första spalten är beräknad med en marginalsatt på 33% varpå den andra är beräknad med 55% marginalsatt. I vår [kalkylator](#) kan du beräkna besparingarna på just din drömcykel!

## Privatköp

Nypris  
**20 000 SEK**  
Försäkring  
**3 150 SEK**  
Service  
**2 100 SEK**

Totalkostnad  
**25 250 SEK**

## Lease a Bike 33% marginalsatt

Nettokostnad på 36 mån  
**14 542 SEK**  
Försäkring  
**Inkluderad i pris**  
Service  
**Inkluderad i pris**  
Indikerat utköpspris  
**4 000 SEK**

Totalkostnad  
**18 542 SEK**  
Bruttolöneavdrag  
**584 SEK**  
Förmånsvärde\*  
**39 SEK**

## Lease a Bike 55% marginalsatt

Nettokostnad på 36 mån  
**10 228 SEK**  
Försäkring  
**Inkluderad i pris**  
Service  
**Inkluderad i pris**  
Indikerat utköpspris  
**4 000 SEK**

Totalkostnad  
**14 228 SEK**  
Bruttolöneavdrag  
**584 SEK**  
Förmånsvärde\*  
**39 SEK**

Spara upp  
till 11 022  
SEK



Spara upp  
till 16 190  
SEK



## Privatköp

Nypris  
**40 000 SEK**  
Försäkring  
**5 940 SEK**  
Service  
**3 600 SEK**

Totalkostnad  
**49 540 SEK**

## Lease a Bike 33% marginalsatt

Nettokostnad på 36 mån  
**32 412 SEK**  
Försäkring  
**Inkluderad i pris**  
Service  
**Inkluderad i pris**  
Indikerat utköpspris  
**8 000 SEK**

Totalkostnad  
**40 412 SEK**  
Bruttolöneavdrag  
**1195 SEK**  
Förmånsvärde\*  
**303 SEK**

## Lease a Bike 55% marginalsatt

Nettokostnad på 36 mån  
**25 350 SEK**  
Försäkring  
**Inkluderad i pris**  
Service  
**Inkluderad i pris**  
Indikerat utköpspris  
**8 000 SEK**

Totalkostnad  
**33 350 SEK**  
Bruttolöneavdrag  
**1195 SEK**  
Förmånsvärde\*  
**303 SEK**

\*Förmånsvärde efter skattereduktion på 250 SEK/mån. Prisexemplena är baserade på 2024 års förmånsvärde. Förmånsvärdet kan komma att ändras från inkomstår till inkomstår då statslåneräntan påverkar hur högt eller hur lågt förmånsvärdet blir. Det i sin tur påverkar bruttolöneavdraget eftersom arbetsgivaren behöver betala mer eller mindre i arbetsgivaravgifter på förmånen.

# Så beställer du din drömcykel

Lease a Bike's beställningsprocess i 5 enkla steg

1

Registrera dig i vår portal via din arbetsgivares registreringslänk. Gör sedan en Quickstart och invänta (digitalt) godkännande.

2

Välj en ansluten återförsäljare genom vår [återförsäljarkarta](#) och välj ut din cykel. Få all hjälp och råd du behöver från en expert!

4

Återförsäljaren skapar en offert för din förmåncykel i portalen. Du kan sedan direkt godkänna offerten själv via portalen, exempelvis på din mobiltelefon.

3

När du har valt din förmåncykel kan du även lägga till tillbehör och servicepaket. Det ingår alltid en helförsäkring - med 0 kr i självrisk och utan åldersavdrag.

5

Om din drömcykel finns i lager kan du börja cykla direkt! Du kan självklart använda din cykel för både pendling och fritid - du väljer själv. Sätt dig på sadeln och njut av din förmåncykel!



Psst..Du vet väl att du oftast kan göra samtliga steg på samma dag?



# lease a bike

Du vet väl att du även kan leasa  
en cykel till någon i familjen?



Läs mer om oss

Har du frågor? Kontakta vår support på  
[support@leaseabike.se](mailto:support@leaseabike.se) eller [010 – 516 47 44](tel:010-5164744)

